

Neues Modulmaß: 1670 x 1006 x 38 mm
New size: 1670 x 1006 x 38 mm

NeMo[®] 2.0 60 P

POLYKRISTALLINES PV-MODUL

POLYCRYSTALLINE PV-MODULE



Qualität und Langlebigkeit: Wir bieten auf alle Module eine Produktgewährleistung von 11 Jahren.

Mehr Ertrag für Ihr Geld: Unsere Solarmodule sind plussortiert und weisen bis zu 4,99 Wp mehr Leistung auf.

Alle NeMo[®] Module werden mit modernster Technologie am Standort Chemnitz gefertigt.



Quality and durability: 11 years product warranty for proven efficiency and durability.

*More income for your invest:
Plus-sorting up to +4,99 Wp for higher yields at the same price.*

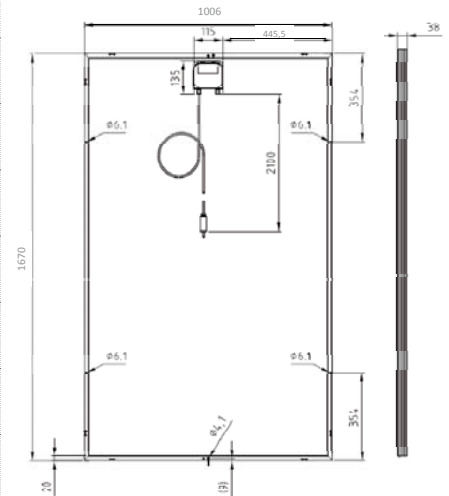
All NeMo[®] modules are manufactured with the latest technology in Chemnitz, Germany.



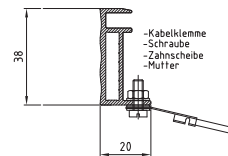
HERGESTELLT
MIT ÖKOSTROM



			Standardleistungsklassen (power classes)		
			265	270	275
Nennleistung P _{MPP}	Maximum Power P _{MPP}	Wp	265	270	275
Modulwirkungsgrad STC	Efficiency of the Module STC	%	15,8	16,1	16,4
Kurzschlussstrom I _{sc}	Short circuit current I _{sc}	A	9,07	9,19	9,30
Leerlaufspannung U _{oc}	Open circuit voltage U _{oc}	V	37,83	38,06	38,22
Spannung bei Maximalleistung U _{MPP}	Voltage at maximum load U _{MPP}	V	31,22	31,29	31,36
Strom bei Maximalleistung I _{MPP}	Current at maximum load I _{MPP}	A	8,57	8,68	8,85
Maximale Systemspannung VDC	Maximum System Voltage VDC	V		1000	
Rückwärtsbestromung I _R	Reverse current feed I _R	A		20,0	
Temperaturkoeffizient I _{sc}	Temperature coefficient I _{sc}	% K		0,05	
Temperaturkoeffizient V _{oc}	Temperature coefficient V _{oc}	% K		-0,31	
Leistungskoeffizient P _{max}	Performance coefficient P _{max}	% K		-0,39	
Zertifizierte Schneelast	Certified Snow Load	Pa	8.000* (TÜV Declaration)		
TÜV Zertifikate	TÜV Certificate		TÜV Declaration für IEC 61215, IEC 61730, IEC 61701		
Brandbeständigkeit	Fire resistance		Klasse C / class C gemäß / acc. to ANSI/UL 790 & IEC 61730		



"Erdanschluß"



WEITERE DATEN

Zellen	Cells	60 polykristalline 6" Zellen, 4 bzw. 5 Busbar 60 polycrystalline 6" high efficiency cells, 4 or 5 busbar
Glas	Glass	3,2mm hochtransparentes, antireflexbeschichtetes ESG-Glas 3,2mm highly transparent, ESG-glass with anti-reflective coating
Rahmen	Frame	38mm silber eloxierter Aluminiumrahmen 38mm silver anodized aluminium frame
Solarbox	Solar box	Tyco „Z-Rail“ mit Tyco Solarlok 4mm ² Stiftstecker +/-, Schutzklasse IP 65 (Nichtbrennbarkeitsstufe 5VA) 3 Bypass-Dioden Tyco „Z-Rail“ with Tyco Solarlok 4mm ² male cable coupler +/-, protection class IP 65, (flammability level 5VA), 3 bypass-diodes
Anschlusskabel	Connecting Cable	Tyco Solarlok Buchsenstecker +/-, Schutzklasse IP 67 Tyco Solarlok 4mm ² female cable coupler +/-, protection class IP 67

Maximal garantierte Toleranz	Maximum guaranteed Tolerance	0/+4,99 Wp
25 Jahre Leistungsgewährleistung	25 years performance warranty	10 Jahre 90 %, 25 Jahre 80 % 10 years 90 %, 25 years 80 %
Modulabmessungen H x B x T	Dimensions of the Module H x W x D	1670 x 1006 x 38 mm
Modulgewicht	Weight of the Module	18,3 kg
WEEE-Reg.-Nr.		DE 42676826

Standard Testbedingungen STC: Einstrahlung 1.000 W/m² mit Spektrum AM 1,5 bei einer Zelltemperatur von 25°C. Geringe Wirkungsgradreduktion im Teillastverhalten bei 25°C: bei 200 W/m² werden 100% (+/- 5%) des STC Wirkungsgrades (1.000 W/m²) erreicht. Zulässige Betriebstemperatur zwischen -40°C bis +85°C. Abmaße +/- 3 mm. Nennleistung Messtoleranzen +/- 3,5%, Datenblatt Toleranzen +/- 10% (außer Nennleistung). Technische Änderungen vorbehalten. Alle Angaben ohne Gewähr. * Dritte Montageschiene notwendig – bitte beachten Sie unsere Installationsanleitung.

Standard Test Conditions STC: Irradiation 1,000 W/m² with a spectrum of AM 1,5 at a cell temperature of 25°C. Slight reduction in efficiency under partial load conditions at 25°C: in case of an irradiance of 200 W/m² 100% (+/-5%) of the STC efficiency (1,000 W/m²) is reached. Operating temperature range between -40°C and +85°C. All dimensions: +/-3 mm. Maximum power measurement tolerances +/- 3,5% except maximum power. Subject to technical alternations. No liability is assumed for particulars.

* Third mounting rail required – please follow our installation instructions.

überreicht durch: | handed out by: